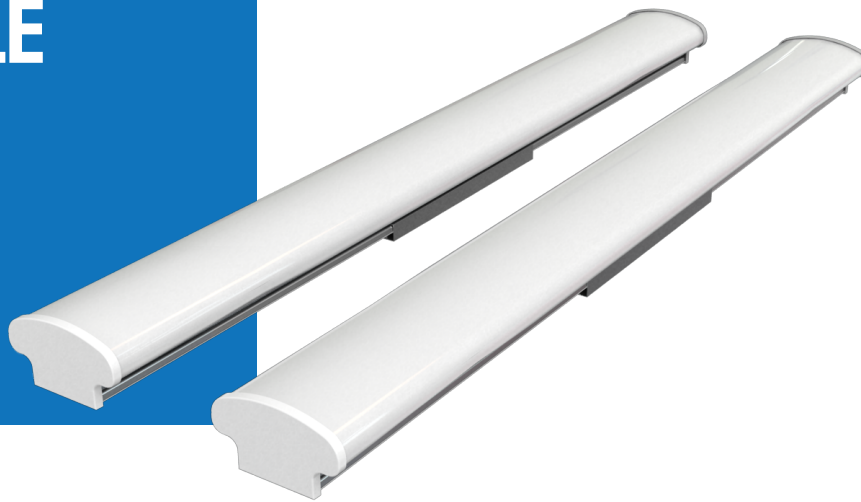


# TURTLE LINEAR SERIES



## PRODUKTBESCHREIBUNG

Die brandneue Turtle ist angekommen und besticht durch Hochwertigkeit und Kosteneffizienz. Die Turtle LED Leuchte sorgt für eine flexible leistungsstarke Lichtlösung für Industrie, Shop und Retail sowie Lager- und Produktion. Dank Energieeinsparung, schneller Installation, hervorragender Lichtqualität und Sicherheit ist sie für Betreiber von Verkaufsfächen und Industriehallen, die ideale Leuchte für den LED Um- oder Einstieg.

## PRODUKTEIGENSCHAFTEN

Abmessungen (mm): 1200 x 134.5 x 100  
Gewicht (kg): 2.5 kg  
Produktfarbe: Weiss  
Lebensdauer: 50.000 Stunden  
Abstrahlwinkel: 115°  
Montage: Einbau, Anbau, Apendelung

## TECHNISCHEDATEN

Lichtstrom: 5500 lm  
Nennleistung: 45 W  
Lumen pro Watt: 122 lm/W  
Farbtemperatur: 4000 K  
CRI: >83  
Leistungsfaktor: 0.9  
Nennspannung: 100 - 277 V  
Schutzklasse | IP: Schutzklasse 2 | IP65

## REFERENZPROJEKT

Tesco Supermarkt - Seoul, Südkorea  
Projekterfordernis - 1.000 lx



## LICHTVERTEILUNG

